

檔 號：
保存年限：

新竹縣政府 函

地址：30210新竹縣竹北市光明六路10號
承辦人：建築管理科14
電話：03-5518101分機2549
電子信箱：4549065@hchg.gov.tw

受文者：社團法人新竹市建築師公會

發文日期：中華民國113年12月25日
發文字號：府工建字第1133692275A號
速別：普通件
密等及解密條件或保密期限：
附件：

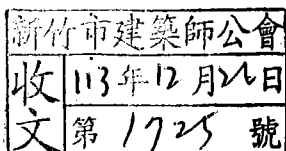
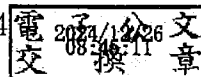
主旨：有關「台1線替代道路(118線至台68線)新闢工程」用地地籍圖及土地清冊乙案，請查照。

說明：

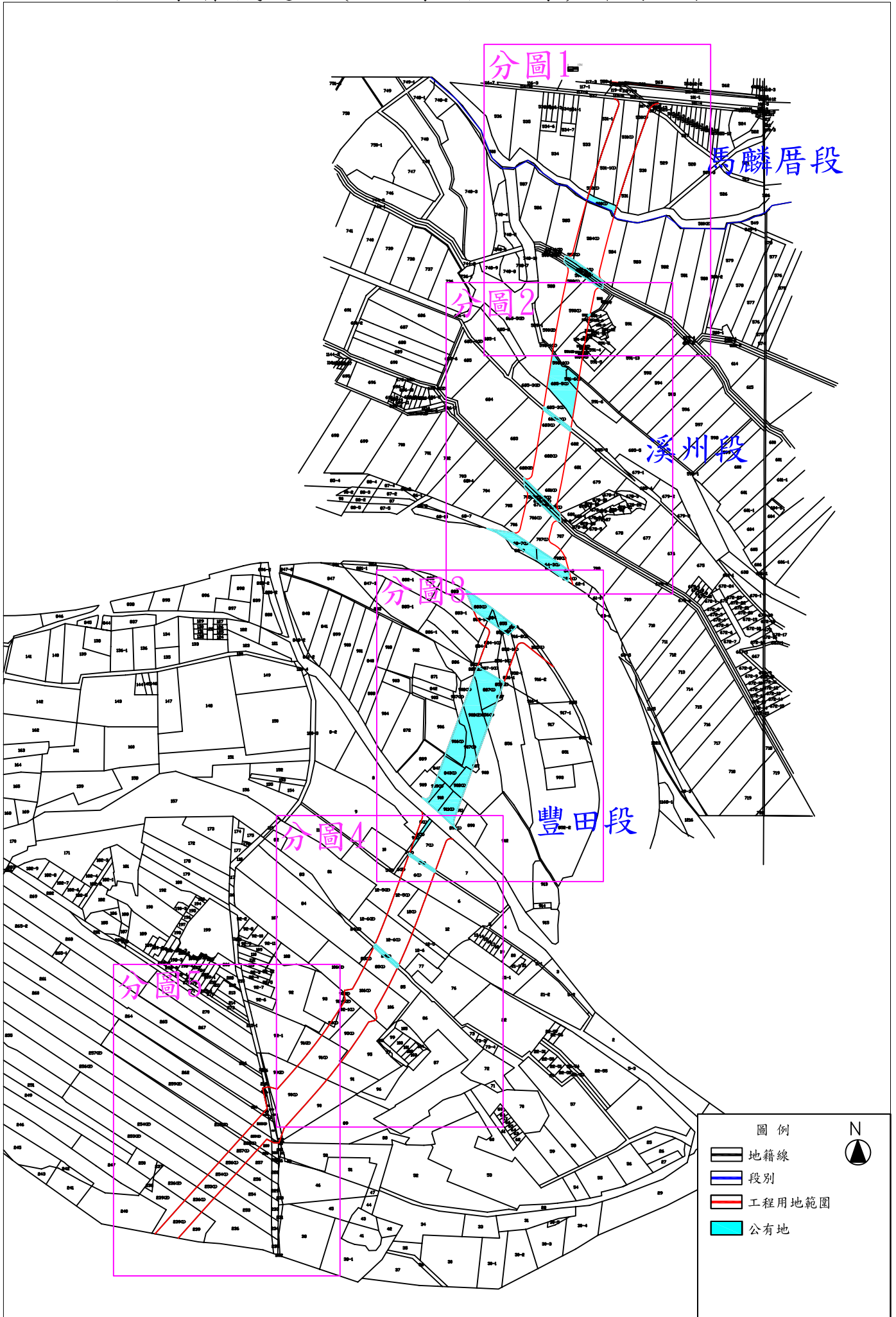
- 一、依據本府工務處養護科113年11月13日府工養字第1133639159號函辦理。
- 二、請公會知會相關會員周知，本府將相關資料公佈於本府工務處-表單下載。

正本：新竹縣不動產開發商業同業公會、社團法人新竹縣建築師公會、社團法人新竹市建築師公會

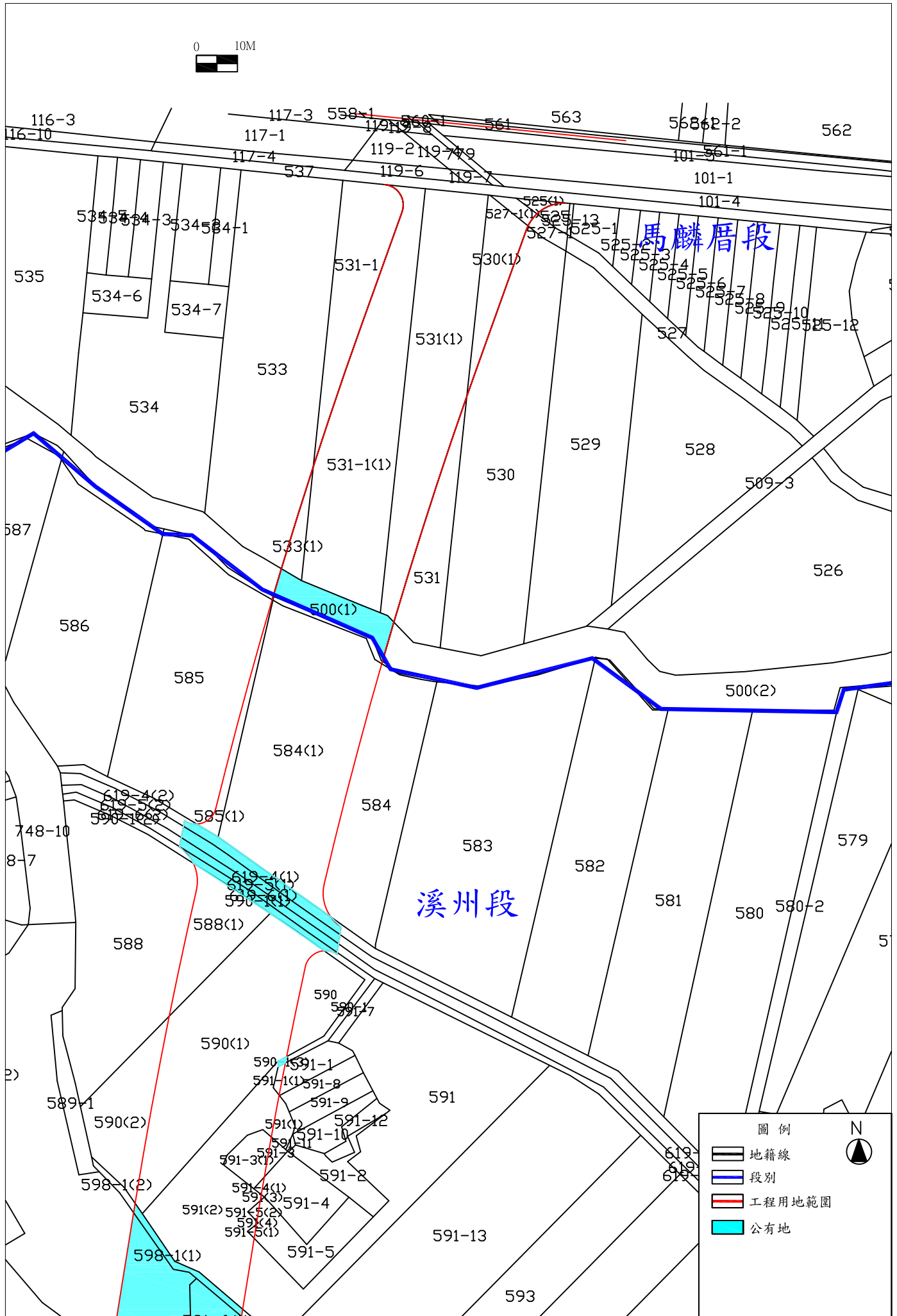
副本：本府工務處養護科、本府工務處建築管理科14



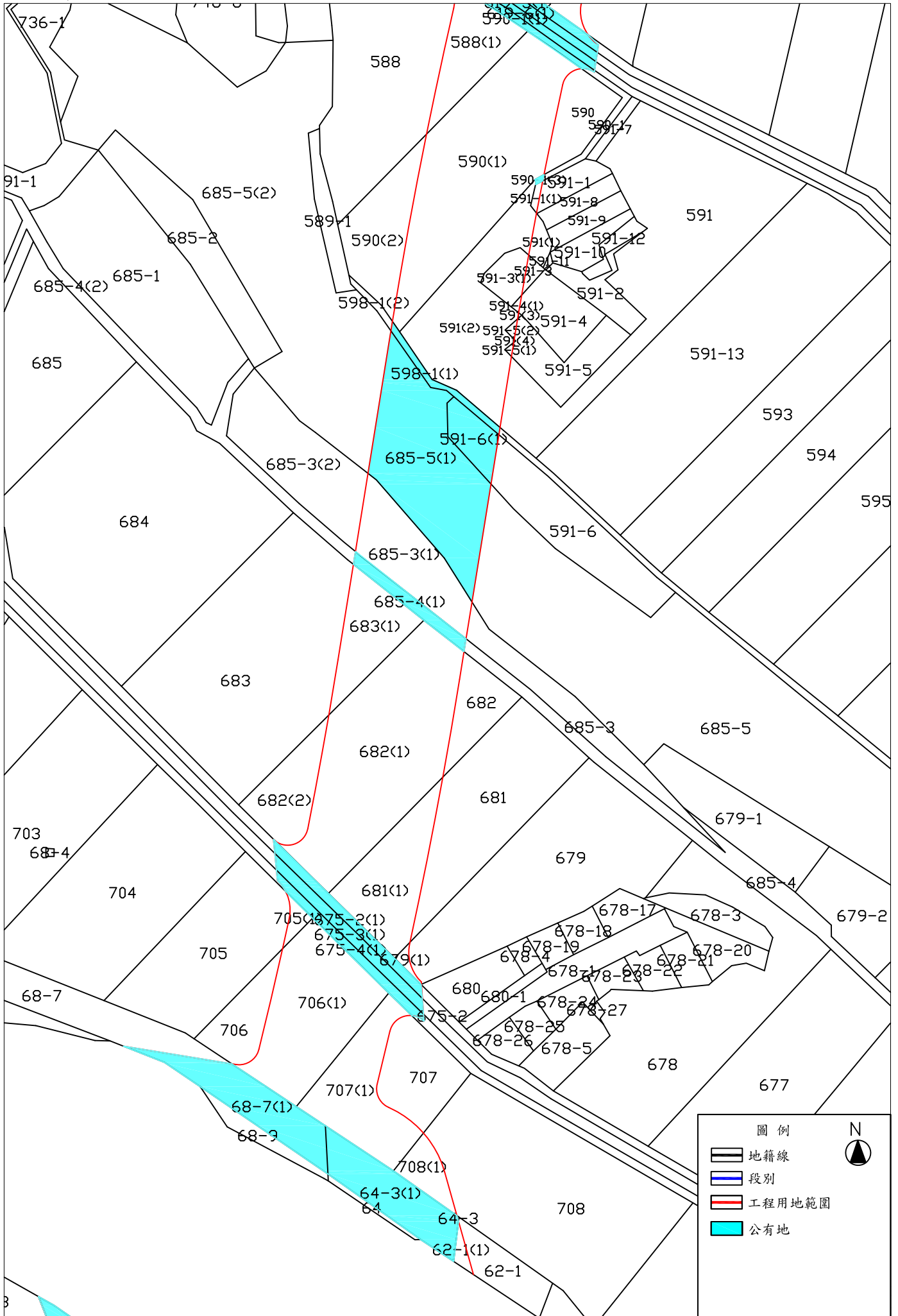
台1線替代道路(118線-台68線)新闢工程用地



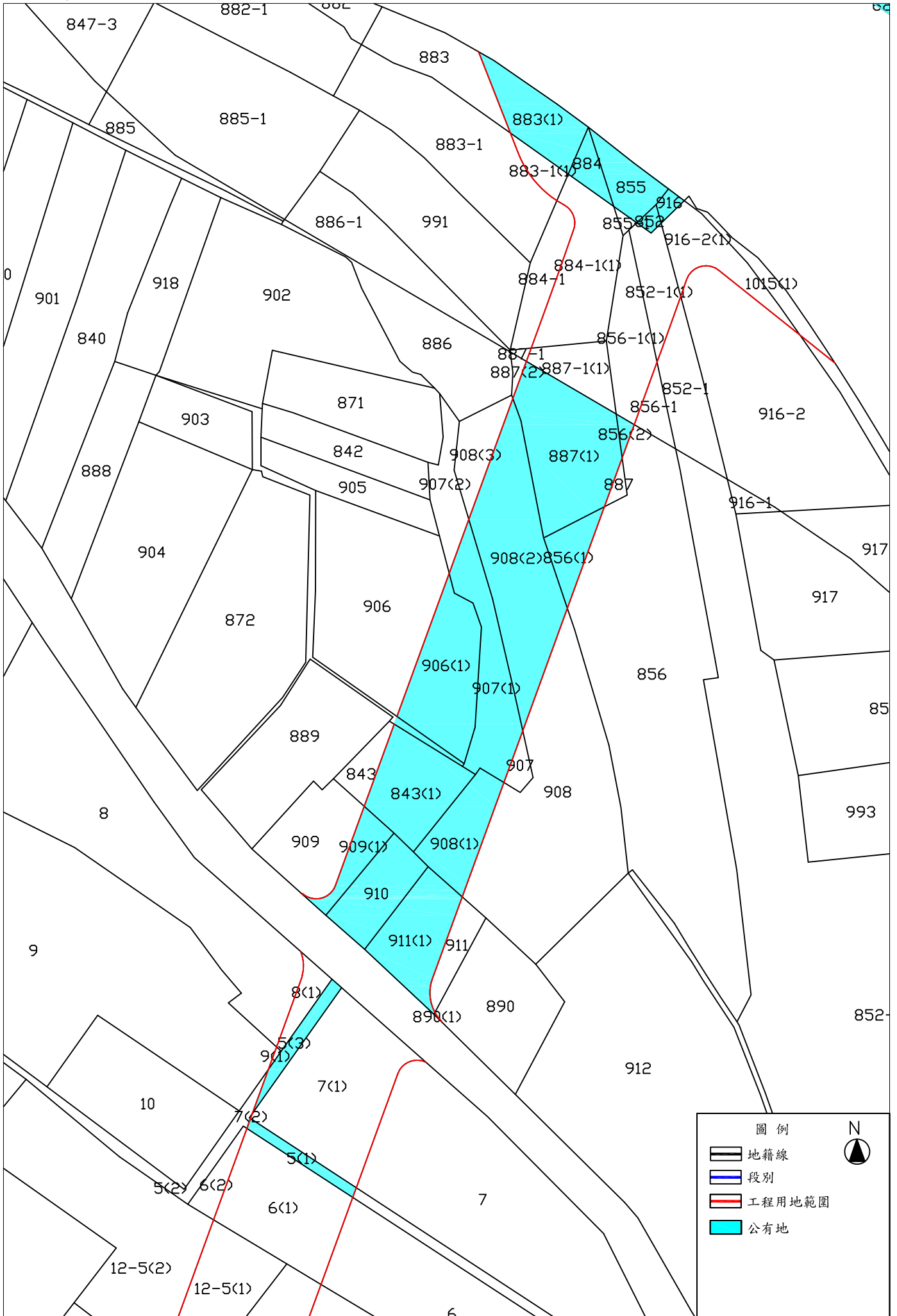
分圖1



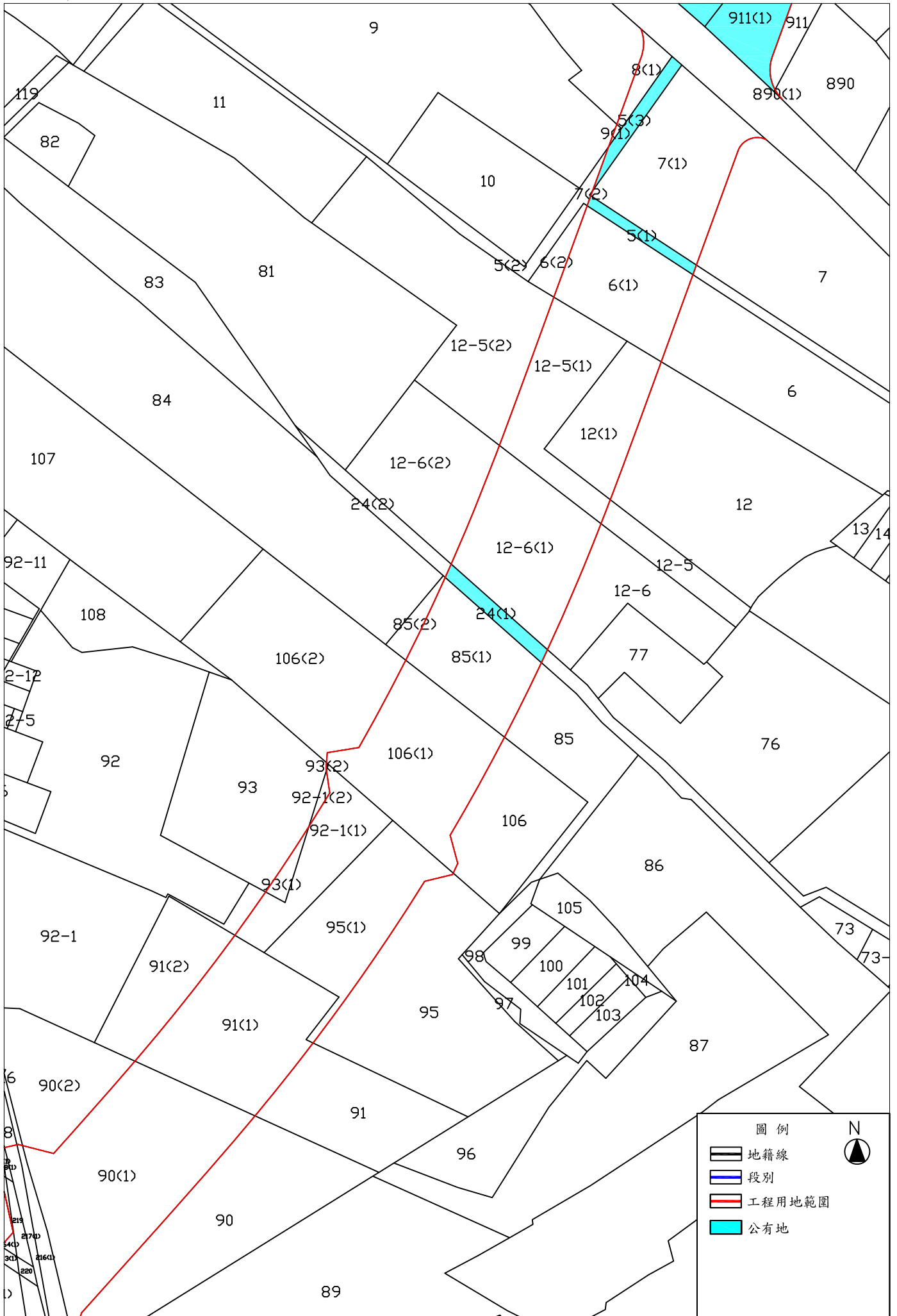
分圖2



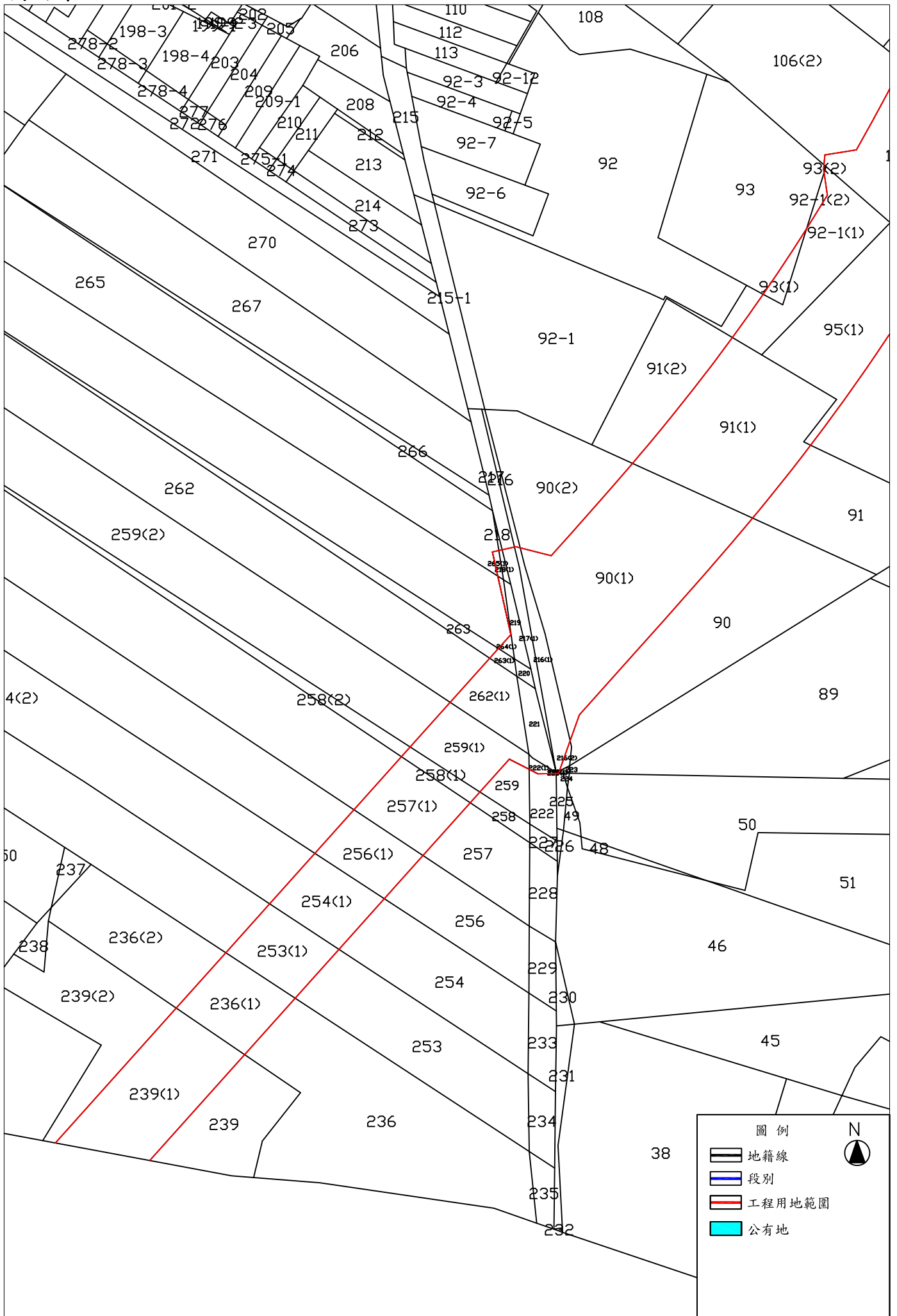
分圖3



分圖4



分圖5



「台1線替代道路(118線-台68線)新闢工程用地」徵收土地清冊

編號	土地標示						預為分割地號	使用面積(m ²)	土地所有權人或管理人	使用分區	使用地類別
	縣市	鄉鎮市區	段名	小段	地號	謄本面積(m ²)			姓名		
1	新竹縣	竹北市	馬麟厝段	—	500	6,885.00	500(1)	234.00	中華民國/行政院農業委員會農田水利署	特定農業區	水利用地
2	新竹縣	竹北市	馬麟厝段	—	525	56.00	525(1)	17.00	私人	特定農業區	農牧用地
3	新竹縣	竹北市	馬麟厝段	—	527-1	69.00	527-1(1)	32.00	私人	特定農業區	水利用地
4	新竹縣	竹北市	馬麟厝段	—	530	2,050.00	530(1)	249.00	私人	特定農業區	農牧用地
5	新竹縣	竹北市	馬麟厝段	—	531	1,653.00	531(1)	1,264.00	私人	特定農業區	農牧用地
6	新竹縣	竹北市	馬麟厝段	—	531-1	2,009.00	531-1(1)	1,453.00	私人	特定農業區	農牧用地
7	新竹縣	竹北市	馬麟厝段	—	533	2,301.00	533(1)	73.00	私人	特定農業區	農牧用地
8	新竹縣	竹北市	馬麟厝段	—	537	682.00	無	682.00	新竹縣/新竹縣政府	特定農業區	交通用地
9	新竹縣	竹北市	溪州段	—	62-1	242.00	62-1(1)	25.00	中華民國/行政院農業委員會農田水利署	特定農業區	水利用地
10	新竹縣	竹北市	溪州段	—	64	48.00	無	48.00	私人	特定農業區	農牧用地
11	新竹縣	竹北市	溪州段	—	64-3	359.00	64-3(1)	358.00	中華民國/行政院農業委員會農田水利署	特定農業區	水利用地
12	新竹縣	竹北市	溪州段	—	68-7	1,128.00	68-7(1)	375.00	中華民國/行政院農業委員會農田水利署	特定農業區	水利用地
13	新竹縣	竹北市	溪州段	—	68-9	126.00	無	126.00	私人	特定農業區	農牧用地
14	新竹縣	竹北市	溪州段	—	584	2,718.00	584(1)	1,758.00	私人	特定農業區	農牧用地
15	新竹縣	竹北市	溪州段	—	585	1,840.00	585(1)	92.00	私人	特定農業區	農牧用地
16	新竹縣	竹北市	溪州段	—	588	1,903.00	588(1)	347.00	私人	特定農業區	農牧用地
17	新竹縣	竹北市	溪州段	—	590	2,037.00	590(1)	1,354.00	私人	特定農業區	農牧用地
18	新竹縣	竹北市	溪州段	—	590-1	200.00	590-1(1)	71.00	中華民國/行政院農業委員會農田水利署	特定農業區	水利用地
							590-1(3)	3.00			

「台1線替代道路(118線-台68線)新闢工程用地」徵收土地清冊

編號	土地標示						預為分割地號	使用面積(m ²)	土地所有權人或管理人	使用分區	使用地類別
	縣市	鄉鎮市區	段名	小段	地號	騰本面積(m ²)			姓名		
19	新竹縣	竹北市	溪州段	—	591	2,636.00	591(1)	785.00	私人	特定農業區	農牧用地
20	新竹縣	竹北市	溪州段	—	591-1	113.0	591-1(1)	10.00	私人	特定農業區	甲種建築用地
21	新竹縣	竹北市	溪州段	—	591-3	120.00	591-3(1)	98.00	私人	特定農業區	甲種建築用地
22	新竹縣	竹北市	溪州段	—	591-4	237.00	591-4(1)	4.00	私人	特定農業區	甲種建築用地
23	新竹縣	竹北市	溪州段	—	591-5	320.00	591-5(1)	4.00	私人	特定農業區	甲種建築用地
							591-5(2)	7.00	私人		
24	新竹縣	竹北市	溪州段	—	591-6	650.00	591-6(1)	141.00	中華民國/行政院農業委員會農田水利署	特定農業區	農牧用地
25	新竹縣	竹北市	溪州段	—	598-1	460.00	598-1(1)	54.00	中華民國/行政院農業委員會農田水利署	特定農業區	水利用地
26	新竹縣	竹北市	溪州段	—	619-4	1,472.00	619-4(1)	100.00	中華民國/行政院農業委員會農田水利署	特定農業區	水利用地
27	新竹縣	竹北市	溪州段	—	619-5	1,788.00	619-5(1)	104.00	竹北市/新竹縣竹北市公所	特定農業區	交通用地
28	新竹縣	竹北市	溪州段	—	619-6	1,300.00	619-6(1)	83.00	中華民國/行政院農業委員會農田水利署	特定農業區	水利用地
29	新竹縣	竹北市	溪州段	—	675-2	2,262.00	675-2(1)	113.00	中華民國/行政院農業委員會農田水利署	特定農業區	水利用地
30	新竹縣	竹北市	溪州段	—	675-3	2,668.00	675-3(1)	131.00	竹北市/新竹縣竹北市公所	特定農業區	交通用地
31	新竹縣	竹北市	溪州段	—	675-4	2,187.00	675-4(1)	103.00	中華民國/行政院農業委員會農田水利署	特定農業區	水利用地
32	新竹縣	竹北市	溪州段	—	679	1,458.00	679(1)	15.00	私人	特定農業區	農牧用地
33	新竹縣	竹北市	溪州段	—	681	1,460.00	681(1)	496.00	私人	特定農業區	農牧用地
34	新竹縣	竹北市	溪州段	—	682	1,890.00	682(1)	1,352.00	私人	特定農業區	農牧用地
35	新竹縣	竹北市	溪州段	—	683	2,365.00	683(1)	335.00	私人	特定農業區	農牧用地
36	新竹縣	竹北市	溪州段	—	685-3	1,404.00	685-3(1)	462.00	私人	特定農業區	農牧用地

「台1線替代道路(118線-台68線)新闢工程用地」徵收土地清冊

編號	土地標示						預為分割地號	使用面積(m ²)	土地所有權人或管理人	使用分區	使用地類別
	縣市	鄉鎮市區	段名	小段	地號	謄本面積(m ²)			姓名		
37	新竹縣	竹北市	溪州段	—	685-4	1,300.00	685-4(1)	98.00	中華民國/行政院農業委員會農田水利署	特定農業區	水利用地
38	新竹縣	竹北市	溪州段	—	685-5	9,850.00	685-5(1)	917.00	中華民國/行政院農業委員會農田水利署	特定農業區	水利用地
39	新竹縣	竹北市	溪州段	—	705	1,000.00	705(1)	36.00	私人	特定農業區	農牧用地
40	新竹縣	竹北市	溪州段	—	706	1,000.00	706(1)	753.00	私人	特定農業區	農牧用地
41	新竹縣	竹北市	溪州段	—	707	900.00	707(1)	530.00	私人	特定農業區	農牧用地
42	新竹縣	竹北市	溪州段	—	708	2,002.00	708(1)	125.00	私人	特定農業區	農牧用地
43	新竹縣	竹北市	豐田段	—	5	887.15	5(1)	76.61	中華民國/財政部國有財產署	特定農業區	水利用地
							5(3)	99.03			
44	新竹縣	竹北市	豐田段	—	6	2,267.40	6(1)	694.71	私人	特定農業區	農牧用地
45	新竹縣	竹北市	豐田段	—	7	3,159.41	7(1)	984.36	私人	特定農業區	農牧用地
46	新竹縣	竹北市	豐田段	—	8	2,509.32	8(1)	100.68	私人	特定農業區	農牧用地
47	新竹縣	竹北市	豐田段	—	9	4,534.49	9(1)	4.13	私人	特定農業區	農牧用地
48	新竹縣	竹北市	豐田段	—	12	2,502.94	12(1)	510.01	私人	特定農業區	農牧用地
49	新竹縣	竹北市	豐田段	—	12-5	2,529.17	12-5(1)	699.72	私人	特定農業區	農牧用地
50	新竹縣	竹北市	豐田段	—	12-6	2,525.17	12-6(1)	969.85	私人	特定農業區	農牧用地
51	新竹縣	竹北市	豐田段	—	24	1,855.77	24(1)	106.14	中華民國/財政部國有財產署	特定農業區	水利用地
52	新竹縣	竹北市	豐田段	—	85	1,332.72	85(1)	639.69	私人	特定農業區	農牧用地
53	新竹縣	竹北市	豐田段	—	90	3,797.93	90(1)	1,674.69	私人	特定農業區	農牧用地
54	新竹縣	竹北市	豐田段	—	91	2,544.51	91(1)	1,137.46	私人	特定農業區	農牧用地

「台1線替代道路(118線-台68線)新闢工程用地」徵收土地清冊

編號	土地標示						預為分割地號	使用面積(m ²)	土地所有權人或管理人	使用分區	使用地類別
	縣市	鄉鎮市區	段名	小段	地號	謄本面積(m ²)			姓名		
55	新竹縣	竹北市	豐田段	—	92-1	2,381.20	92-1(1)	516.56	私人	特定農業區	農牧用地
56	新竹縣	竹北市	豐田段	—	93	1,345.08	93(1)	50.45	私人	特定農業區	甲種建築用地
							93(2)	0.55			
57	新竹縣	竹北市	豐田段	—	95	2,567.42	95(1)	847.97	私人	特定農業區	農牧用地
58	新竹縣	竹北市	豐田段	—	106	3,238.73	106(1)	1,046.46	私人	特定農業區	農牧用地
59	新竹縣	竹北市	豐田段	—	216	216.46	216(1)	172.81	私人	特定農業區	交通用地
60	新竹縣	竹北市	豐田段	—	217	205.71	217(1)	95.03	私人	特定農業區	交通用地
61	新竹縣	竹北市	豐田段	—	218	13.48	218(1)	9.35	私人	特定農業區	交通用地
62	新竹縣	竹北市	豐田段	—	219	51.09	無	51.09	私人	特定農業區	交通用地
63	新竹縣	竹北市	豐田段	—	220	16.95	無	16.95	私人	特定農業區	交通用地
64	新竹縣	竹北市	豐田段	—	221	96.06	無	96.06	私人	特定農業區	交通用地
65	新竹縣	竹北市	豐田段	—	222	110.48	222(1)	14.48	私人	特定農業區	交通用地
66	新竹縣	竹北市	豐田段	—	223	3.18	223(1)	0.16	私人	特定農業區	交通用地
67	新竹縣	竹北市	豐田段	—	225	29.87	225(1)	0.14	私人	特定農業區	交通用地
68	新竹縣	竹北市	豐田段	—	236	3,031.04	236(1)	366.08	私人	特定農業區	農牧用地
69	新竹縣	竹北市	豐田段	—	239	2,135.86	239(1)	788.42	私人	特定農業區	農牧用地
70	新竹縣	竹北市	豐田段	—	253	3,853.63	253(1)	320.23	私人	特定農業區	農牧用地
71	新竹縣	竹北市	豐田段	—	254	3,806.16	254(1)	331.30	私人	特定農業區	農牧用地
72	新竹縣	竹北市	豐田段	—	256	5,673.18	256(1)	284.00	私人	特定農業區	農牧用地

「台1線替代道路(118線-台68線)新闢工程用地」徵收土地清冊

編號	土地標示						預為分割地號	使用面積(m ²)	土地所有權人或管理人	使用分區	使用地類別
	縣市	鄉鎮市區	段名	小段	地號	騰本面積(m ²)			姓名		
73	新竹縣	竹北市	豐田段	—	257	6,487.03	257(1)	346.47	私人	特定農業區	農牧用地
74	新竹縣	竹北市	豐田段	—	258	385.62	258(1)	67.06	私人	特定農業區	農牧用地
75	新竹縣	竹北市	豐田段	—	259	2,994.36	259(1)	304.29	私人	特定農業區	農牧用地
76	新竹縣	竹北市	豐田段	—	262	2,721.80	262(1)	220.67	私人	特定農業區	農牧用地
77	新竹縣	竹北市	豐田段	—	263	287.27	263(1)	20.15	私人	特定農業區	農牧用地
78	新竹縣	竹北市	豐田段	—	264	4,774.83	264(1)	19.57	私人	特定農業區	農牧用地
79	新竹縣	竹北市	豐田段	—	265	3,526.79	265(1)	9.31	私人	特定農業區	農牧用地
80	新竹縣	竹北市	豐田段	—	843	552.12	843(1)	438.94	中華民國/財政部國有財產署	特定農業區	農牧用地
81	新竹縣	竹北市	豐田段	—	852	20.70	無	20.70	中華民國/財政部國有財產署	特定農業區	農牧用地
82	新竹縣	竹北市	豐田段	—	852-1	561.73	852-1(1)	220.44	私人	特定農業區	農牧用地
83	新竹縣	竹北市	豐田段	—	855	181.28	無	181.28	中華民國/財政部國有財產署	特定農業區	農牧用地
84	新竹縣	竹北市	豐田段	—	855-1	15.36	無	15.36	私人	特定農業區	農牧用地
85	新竹縣	竹北市	豐田段	—	856	3,371.14	856(1)	148.94	中華民國/財政部國有財產署	特定農業區	農牧用地
							856(2)	21.70			
86	新竹縣	竹北市	豐田段	—	856-1	435.18	856-1(1)	342.04	私人	特定農業區	農牧用地
87	新竹縣	竹北市	豐田段	—	883	695.76	883(1)	307.97	中華民國/財政部國有財產署	特定農業區	農牧用地
88	新竹縣	竹北市	豐田段	—	883-1	1,091.48	883-1(1)	83.10	私人	特定農業區	農牧用地
89	新竹縣	竹北市	豐田段	—	884	82.84	884	82.84	中華民國/財政部國有財產署	特定農業區	農牧用地
90	新竹縣	竹北市	豐田段	—	884-1	765.60	884-1(1)	536.31	私人	特定農業區	農牧用地

「台1線替代道路(118線-台68線)新闢工程用地」徵收土地清冊

編號	土地標示						預為分割地號	使用面積(m ²)	土地所有權人或管理人	使用分區	使用地類別
	縣市	鄉鎮市區	段名	小段	地號	謄本面積(m ²)			姓名		
91	新竹縣	竹北市	豐田段	—	887	757.78	887(1)	710.21	中華民國/財政部國有財產署	特定農業區	農牧用地
92	新竹縣	竹北市	豐田段	—	887-1	216.86	887-1(1)	208.06	私人	特定農業區	農牧用地
93	新竹縣	竹北市	豐田段	—	890	712.36	890(1)	0.58	中華民國/財政部國有財產署	特定農業區	農牧用地
94	新竹縣	竹北市	豐田段	—	906	1,778.80	906(1)	543.11	中華民國/財政部國有財產署	特定農業區	農牧用地
95	新竹縣	竹北市	豐田段	—	907	729.24	907(1)	467.79	中華民國/財政部國有財產署	特定農業區	農牧用地
96	新竹縣	竹北市	豐田段	—	908	3,182.85	908(1)	310.48	中華民國/財政部國有財產署	特定農業區	農牧用地
							908(2)	903.65			
97	新竹縣	竹北市	豐田段	—	909	603.51	909(1)	144.33	中華民國/財政部國有財產署	特定農業區	農牧用地
98	新竹縣	竹北市	豐田段	—	910	311.68	無	311.68	中華民國/財政部國有財產署	特定農業區	農牧用地
99	新竹縣	竹北市	豐田段	—	911	537.23	911(1)	398.04	中華民國/財政部國有財產署	特定農業區	農牧用地
100	新竹縣	竹北市	豐田段	—	916	27.80	無	27.80	中華民國/財政部國有財產署	特定農業區	水利用地
101	新竹縣	竹北市	豐田段	—	916-2	2,019.05	916-2(1)	291.44	私人	特定農業區	水利用地
102	新竹縣	竹北市	豐田段	—	1015	406.65	1015(1)	121.48	私人	特定農業區	水利用地
合計 102 筆 面積								35,947.96			