

內政部國土管理署 函

地址：105404臺北市松山區八德路2段342號

聯絡人：黃靖諤

聯絡電話：02-87712919

電子郵件：yen2048@nlma.gov.tw

傳真：02-87712709

受文者：中華民國全國建築師公會

發文日期：中華民國113年12月6日

發文字號：國署建管字第1130118845號

速別：普通件

密等及解密條件或保密期限：

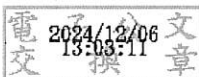
附件：(請至本署附件下載區<https://docdl.nlma.gov.tw/>下載附件，驗證碼：W2PYE4)

主旨：勞動部函以，113年「營造業墜落打擊年」之建築工程屋頂、電梯井、管道間、臨時開口、施工架等易發生墜落災害場所加強盤點、列管及巡查，請加強注意並配合辦理，請查照。

說明：

- 一、依勞動部113年11月1日勞職授字第1130207108號函（如附件1）及本部113年11月13日內授國總字第1130813525號函辦理。
- 二、「建築工程易發生墜落場所危害預防」宣導資料1份。（如附件2），請周知所屬會員。

正本：中華民國不動產開發商業同業公會全國聯合會、中華民國全國建築師公會、中華民國土木技師公會全國聯合會、中華民國結構工程技師公會全國聯合會、中華民國電機技師公會、中華民國室內設計裝修商業同業公會全國聯合會、台灣省室內設計裝修商業同業公會、中華民國冷凍空調技師公會全國聯合會

副本：

勞動部 函

地址：242030 新北市新莊區中平路439號
南棟11樓
承辦人：賴憲樟
電話：(02)8995-6666 分機：8140
電子信箱：lai@osha.gov.tw

受文者：內政部

發文日期：中華民國113年11月1日

發文字號：勞職授字第1130207108號

速別：普通件

密等及解密條件或保密期限：

附件：如文 請至附件下載區(<https://Romeodex.osha.gov.tw/AttachmentCenter>)以文號：1131401128及認證碼：D166486D59下載附件檔案

主旨：有關113年「營造業墜落打擊年」之建築工地易發生墜落災害項目，請持續配合加強盤點、列管及巡查，請查照。

說明：

- 一、依據本部職業安全衛生署113年3月11日勞職安2字第1131400238號函送「推動『營造業墜落打擊年』合作減災研商會議紀錄」及本部113年8月12日勞職授字第1130205608號函送「113年『營造業防墜高峰會』會議紀錄」(諒達)辦理。
- 二、鑑於營造業重大職災以墜落災害為主，每年造成約百人死亡，墜落職災佔比約70%，為此，本部已設定今(113)年度墜落減災目標值須較前3年平均值減少30%，要求勞動檢查機構針對建築工程易造成墜落職災相關場所作業加強檢查及裁罰之外，並請各部會及營造業相關公(工)會團體等共同協力減災。
- 三、經統計113年迄9月底止，營造業墜落重大職災死亡人數為

66人，墜落職災佔比下降至61.7%，惟建築工程墜落職災死亡人數49人仍居高不下，須再請各機關、團體共同協助減災。爰請各部會及營造業相關公(工)會團體等協助督促所屬工程主辦機關及會員，要求針對建築工地精準盤點及列管工地有墜落之虞之屋頂、電梯井、管道間、臨時開口、施工架等場所(可參考本署宣導海報，如附件)，每處張貼警語，每日實施巡查，每月更新檢討。

四、副本抄送各勞動檢查機構，請依「本署113年『營造業墜落打擊年』減災策進計畫」加強上述建築工地墜落危害檢查，並轉知地方縣市政府工程主辦機關協力減災。

正本：交通部、經濟部、內政部、國防部、教育部、財政部、農業部、中華民國不動產開發商業同業公會全國聯合會、臺灣區綜合營造業同業公會、中華民國全國營造業工地主任公會、全國營造業職業安全衛生促進聯合總會、營造業北區職業安全衛生促進會、營造業中區職業安全衛生促進會、營造業南區職業安全衛生促進會

副本：臺北市勞動檢查處、新北市政府勞動檢查處、桃園市政府勞動檢查處、臺中市勞動檢查處、臺南市職安健康處、高雄市政府勞工局勞動檢查處、國家科學及技術委員會新竹科學園區管理局、國家科學及技術委員會中部科學園區管理局、國家科學及技術委員會南部科學園區管理局、經濟部產業園區管理局、勞動部職業安全衛生署北區職業安全衛生中心、勞動部職業安全衛生署中區職業安全衛生中心、勞動部職業安全衛生署南區職業安全衛生中心(均含附件)



營造業墜落打擊圖卡

墜落打擊跟我這樣做！



三大場所要注意

遇到屋頂、開口、施工架這三大場所要特別注意墜落災害，看看現場有沒有防墜設施。

屋頂

開口 (註)

施工架

註:包括電梯直井、管道間、樓板及樓梯等開口



墜落打擊年專區

屋頂要有護欄

屋頂應設置臨時性護欄或永久性欄杆

任何方向都能抵抗75kg荷重無顯著變形

高度90cm以上

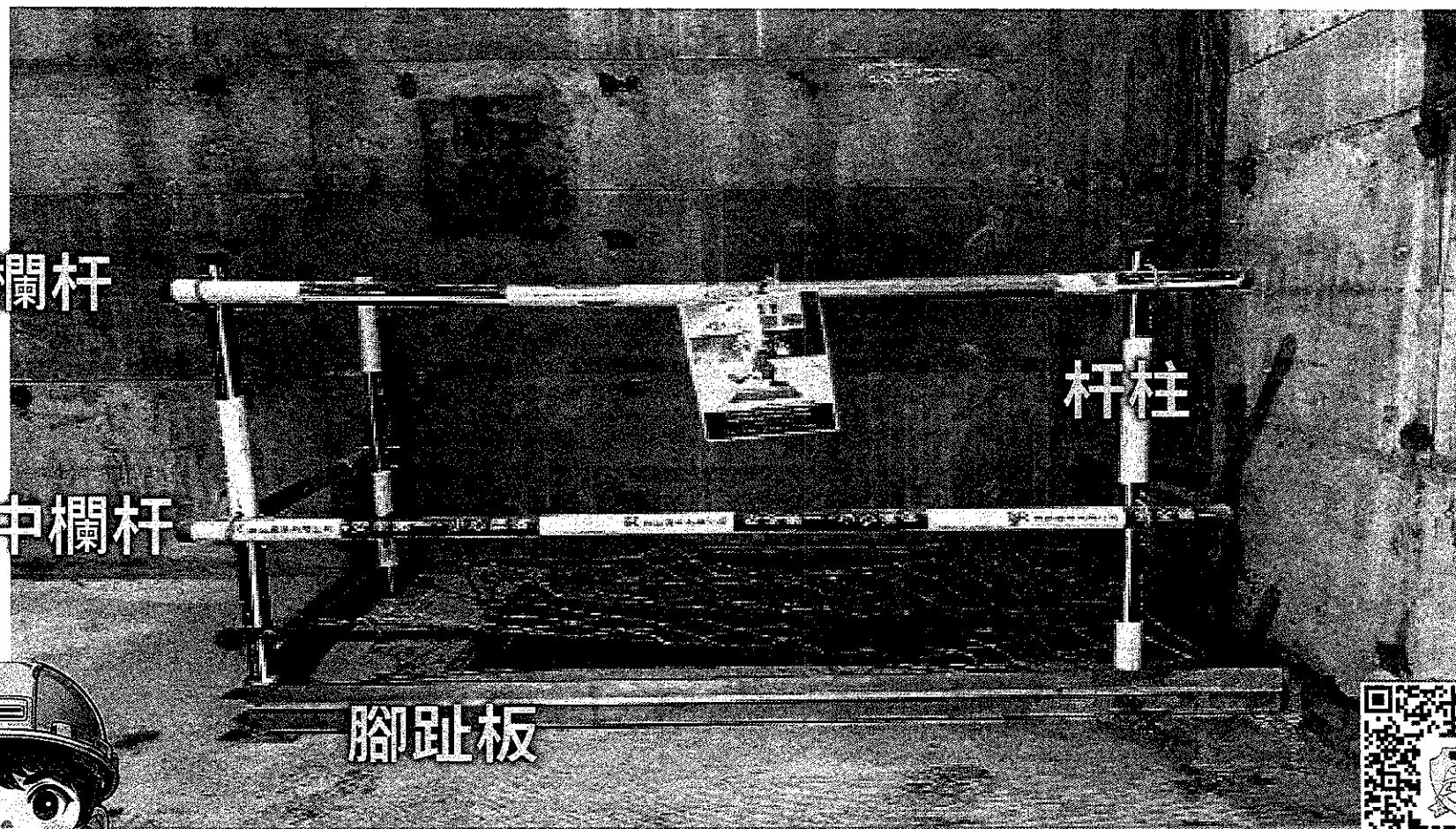


墜落打擊年專區

營造業墜落打擊年宣傳圖卡

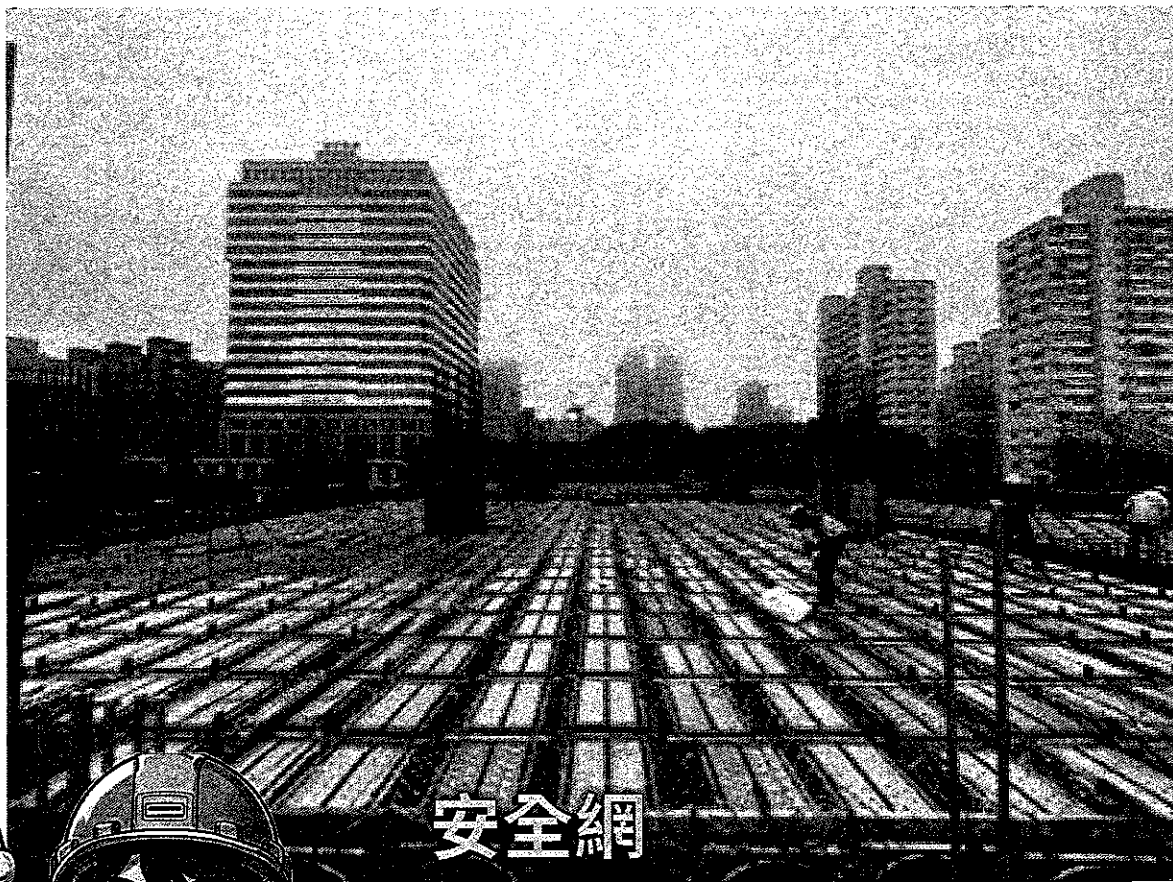
廣告

管道間開口要有護欄



墜落打擊年專區

臨時開口要有護欄與安全網



營造業墜落打擊年宣傳圖卡



墜落打擊年專區

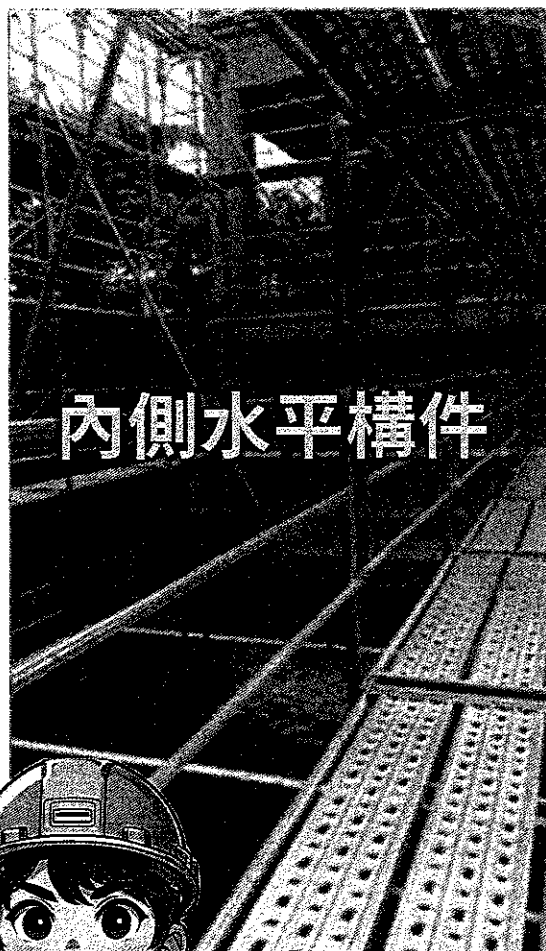
廣告

電梯直井開口要有防墜設施



墜落打擊年專區

施工架要有防墜設施



墜落打擊年專區

墜落打擊看得見技巧

利用安全看得見技巧讓墜落打擊措施更有效



墜落打擊年專區

營造業墜落打擊年宣傳圖卡

廣告

網站資源

重大職災案例 × 宣導海報 × 宣導影片

[回首頁](#) | [網站導覽](#) | [RSS](#) | [English](#) | [意見信箱\(勞檢申訴\)](#) | [諮詢專線](#) 字級：[小](#) | [中](#) | [大](#)



勞動部職業安全衛生署

OCCUPATIONAL SAFETY AND HEALTH ADMINISTRATION, MINISTRY OF LABOR



進階搜尋

[職業災害預防](#) | [勞工健康](#) | [勞動檢查](#) | [過勞認定](#) | [職業病](#)

[本署介紹](#) | [重大政策](#) | [職業安全](#) | [職業衛生](#) | [勞動檢查](#) | [職災保護](#) | [新聞與公告](#) | [業務統計](#) | [便民服務](#) | [法規專區](#)

營造安全

[業務介紹](#)

[墜落危害預防宣導專區](#)

[施工架作業安全](#)

[營造工程風險評估](#)

[營造業職業安全衛生管理](#)

[案件公告](#)

[管理系統](#)

[衛生促進](#)

現在位置：[首頁](#) / [職業安全](#) / [營造安全](#)

墜落危害預防宣導專區

112年營造業墜落重大職業災害案例

[顯示條件查詢](#)

- 發布單位：職業安全組
- 更新日期：2024-03-27
- 發布日期：2024-03-25
- 點閱次數：2,460

113年「營造業墜落打擊年」宣導海報

- 發布單位：職業安全組
- 更新日期：2024-05-16
- 發布日期：2024-03-05
- 點閱次數：41,834

113年「營造業墜落打擊年」宣導易拉展

- 發布單位：職業安全組
- 更新日期：2024-03-12
- 發布日期：2024-02-29
- 點閱次數：3,196



墜落危害預防宣導專區

營造業墜落打擊年宣傳圖卡

廣告



網站資源

施工風險評估 × 科技減災作法 × 看得見技巧



勞動部職業安全衛生署
OCCUPATIONAL SAFETY AND HEALTH ADMINISTRATION, MINISTRY OF LABOR
營造業職業安全衛生管理系統資訊應用平台

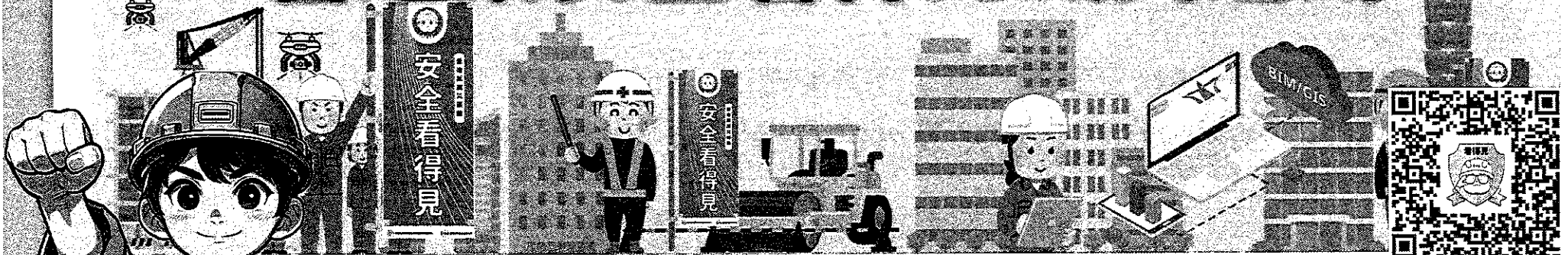
網站導覽 | 意見回饋

李秉辰 (pinchan.lee@gmail.com) 登出

新聞 活動與消息 減災運動 資訊下載 系統通告



營造業安全看得見減災運動



墜落打擊年專區

營造業墜落打擊年宣傳圖卡

廣告

營造業墜落打擊年

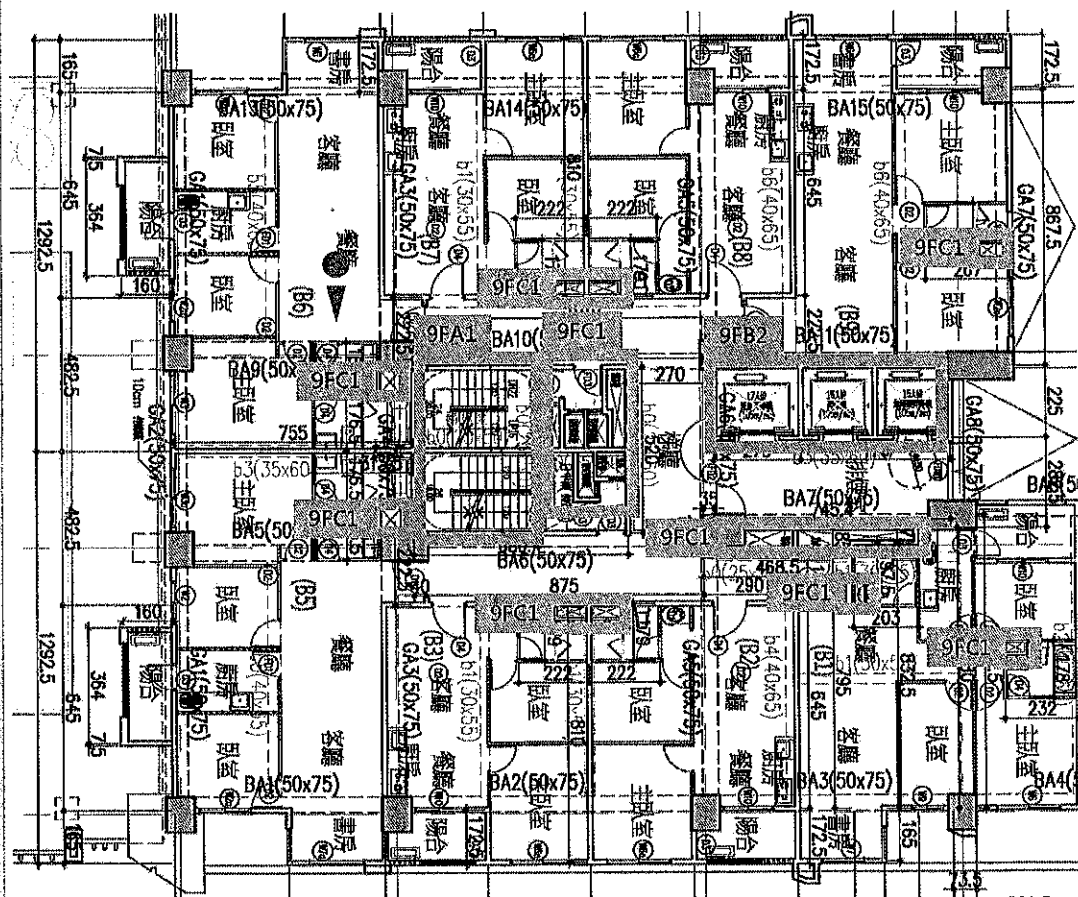
建築工程繪製開口地圖

開口清查





開口防護

開口地圖

9F 開口地圖



編號	開口形式	維護狀況
9FA1	樓梯開口	樓梯安全扶手設置
9FB1	電梯開口	GIP欄杆+圍欄尚
9FC1	管道開口	GIP+FF+DECK

 目前位置
 樓梯開口
 管道開口
 電梯開口

營造業安全看得見減災運動



更多資訊請參考：
<https://coshms.osha.gov.tw/>
 #營造業墜落打擊年



<https://pse.is/5xck3u>
 #墜落危害預防宣導專區



廣告