

正本

理事會

交通部中央氣象局 函

地址：100006 臺北市中正區公園路 64 號

聯絡人：廖苡珊

電話：02-2349-1029

傳真：02-2349-1028

電子信箱：yishanliao136@cwb.gov.tw

110502

臺北市信義區基隆路2段51號13樓之  
3

受文者：中華民國建築師公會全國聯合會

發文日期：中華民國109年4月1日

發文字號：中象貳字第1090003817號

速別：普通件

密等及解密條件或保密期限：

附件：如說明二

主旨：為加強嚴重特殊傳染性肺炎(COVID-19，簡稱武漢肺炎)疫情防範，本局及各氣象站自今(109)年4月20日起停止臨櫃申購雨量資料服務，改以本局雨量網路申購系統辦理資料申購，敬請查照並轉知所屬會員。

說明：

- 一、因汛期將至而武漢肺炎疫情嚴峻，本局及各氣象站為加強辦理政府防止疫情擴散相關措施，自旨述日期起至疫情舒緩期間(開放臨櫃申購日另通知)停止臨櫃申購雨量資料服務，改以雨量網路申購系統提供該項服務。使用該系統申購可於30分鐘內取得雨量資料，將可節省交通時間、費用及避免舟車勞頓。
- 二、檢附雨量網路申購快速包(附件1)及雨量網路申購說明(附件2)各1份，敬請提前試用。如對雨量網路申購系統程序等仍有疑問，請電洽所需資料地臨近之氣象站或本局(聯絡電話如附件3)。

正本：中華民國建築師公會全國聯合會、臺灣區綜合營造業同業公會、中華民國土木包工商業同業公會全國聯合會、台北市土木包工商業同業公會、新北市土木包工商業同業公會、宜蘭縣土木包工商業同業公會、桃園市土木包工商業同業公會、新竹縣土木包工商業同業公會、新竹市土木包工商業同業公會、苗栗縣土木包工商業同業公會、台中市土木包工商業同業公會、彰化縣土木包工商業同業公會、南投縣土木包工商業同業公會、雲林縣土木包工商業同業公會、嘉義市土木包工商業同業公會、臺南市大台南土木包工商業同業公會、台南市土木包工商業同業公會、高雄市直轄市土木包工商業同業公會、高雄市土木包工商業同業公會、屏東縣土木包工商業同業公會

第1頁 共2頁

新竹市建築師公會  
收 109年4月10日  
文 第 0386 號

業公會、台東縣土木包工商業同業公會、花蓮縣土木包工商業同業公會、澎湖縣土木包工商業同業公會、金門縣土木包工商業同業公會

副本：

# 局長葉天降

裝

訂

線



### 降水量資料 (晴雨表) 網路申購30分鐘內取件快速包

準備好您的金融卡和讀卡機，申購晴雨表不用再跑氣象站了！

準備一、使用IE9以上瀏覽器的電腦



建議使用，限IE9以上

需先到中華郵政網路ATM網頁下載安裝多瀏覽器元件

準備二、安裝讀卡機

- 1.安裝讀卡機驅動程式
- 2.插上讀卡機，完成讀卡機軟體安裝

準備三、金融卡 (可轉帳給非約定帳號)

及確認郵局網路ATM可用

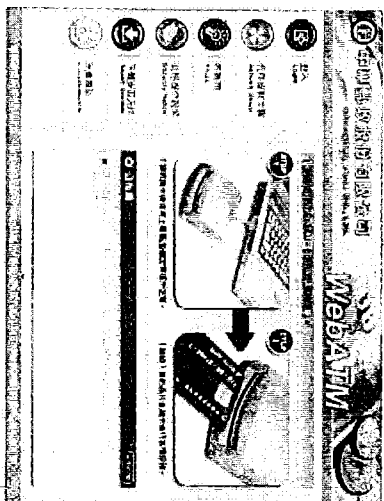
1.晶片金融卡要能轉帳給非約定帳號 (郵局同時收取每筆交易服務費10-15元)。

- 沒有金融卡 > 暫時無法使用網路申購晴雨表
- 金融卡不能轉帳給非約定帳號 > 請先到銀行設定成可轉帳給非約定

金融卡可轉帳給非約定帳號，請往下  
2.測試郵局網路ATM查詢金融卡帳號餘額。

甲、中華郵政WEBATM網頁 / 登入

<https://webatm.post.gov.tw/postatm/index1.jsp#>

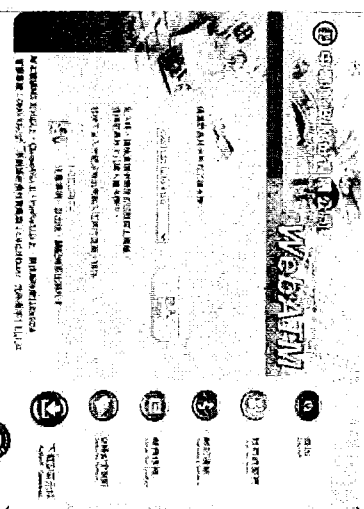


依指示下載安裝元件

元件安裝不成功 > 電話中華郵政(04)23542030或0800-700-365

元件安裝沒問題，請往下

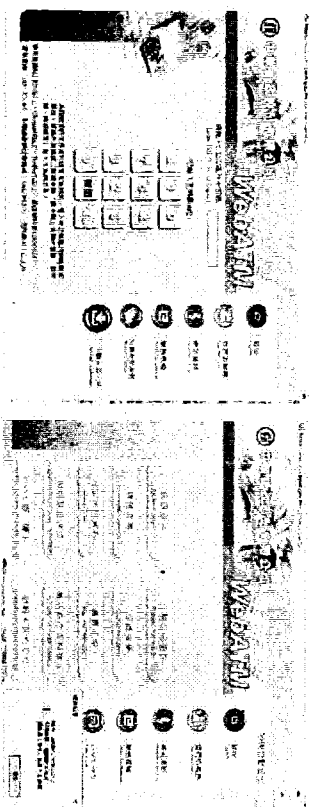
乙、確認晶片卡所在的讀卡機有無顯示正確機型



沒有顯示正確的讀卡機機型 > 請重新安裝

讀卡機有顯示正確機型，請按登入

丙、以滑鼠點選輸入密碼 > 餘額直接顯示或可餘額查詢的畫面



可以正確查詢，請往下

#### 準備四、確認您為氣象局官網會員或加入會員

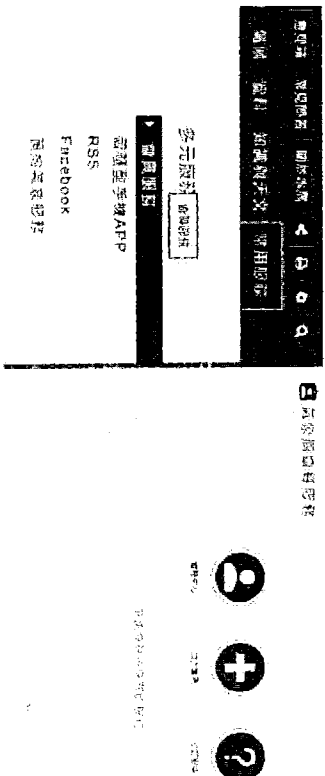
1. 開立一個WORD或文字檔案，儲存下列資料以供您未來多次申購時使用：

氣象局官網會員帳號：  
氣象局官網會員密碼：

收據抬頭：  
統一編號：  
連絡電話：

電子檔寄送EMAIL：

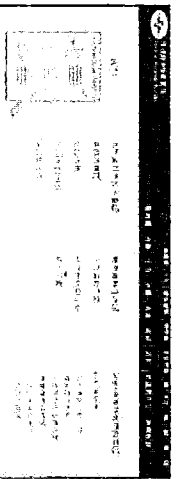
2. 確認已是氣象局官網會員或加入會員。



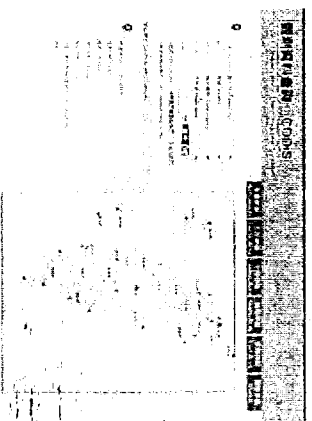
- 加入會員 > 填寫資料 > 收取EMAIL開通會員帳號
  - 無法註冊為會員 > 電話中央氣象局02-23491102反應
  - 已是會員，請往下進入正式申購流程 >
- #### 正式申購的流程

申購動作一、查看資料，進入氣象局新官網  
<https://www.cwb.gov.tw/V8/C/index.html>

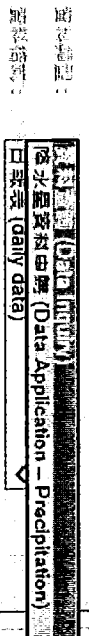
1. 資料 / 觀測資料查詢 >



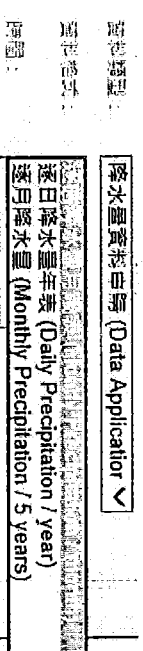
2. 點選測站所在縣市、測站 >



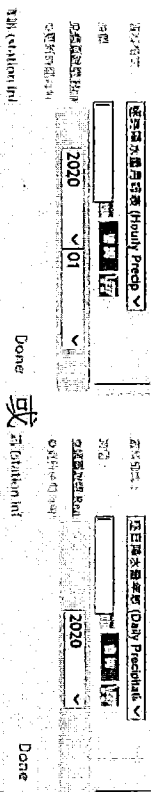
3. 資料類型：點選降水量資料申購 >



4. 資料格式：依需要選擇 >



5. 依資料格式不同，設定所需資料時間 / 點按DONE > 點按查詢 >



6. 可在此直接變動測站、或資料年月份，確認所要的資料後 > 點按加入購物車

